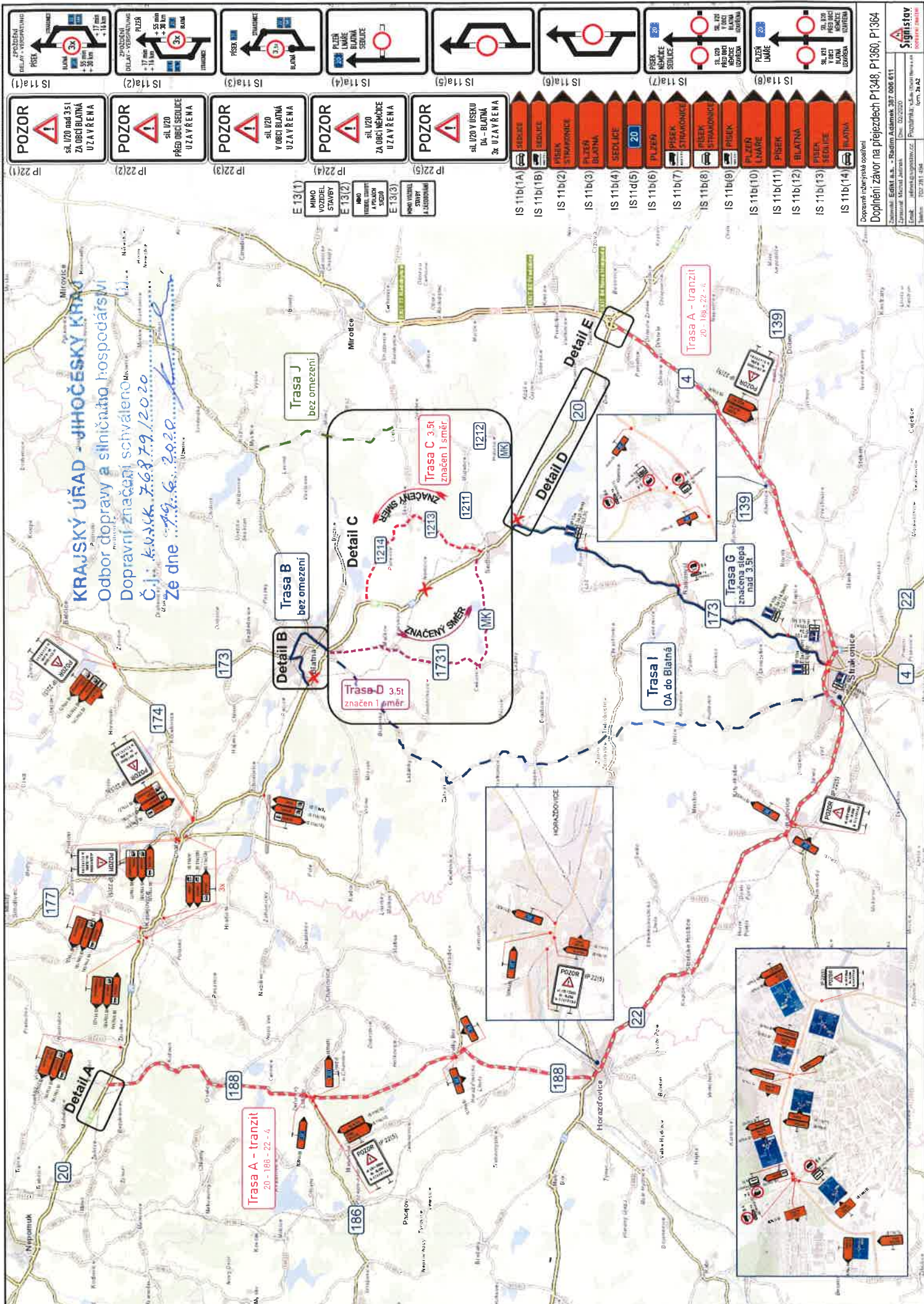


KRAJSKÝ ÚŘAD - JIHOČESKÝ KRAJ

Odbor dopravy a silničního hospodářství
 Dopravní značení, schváleno 20.10.2020
 Č.j.: K.Ú.ÚK. 7.6.8.7.9.1.20.20
 Datum: 20.10.2020

Ze dne 20.10.2020

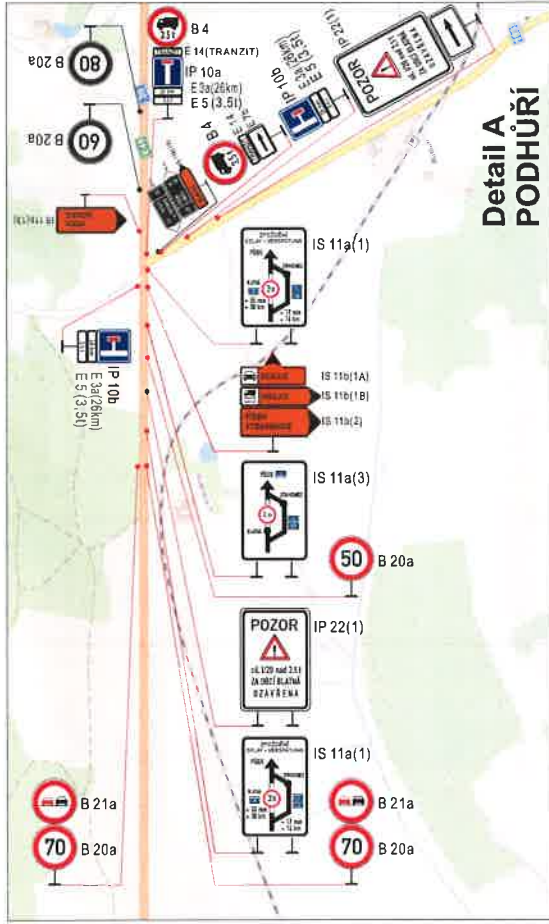
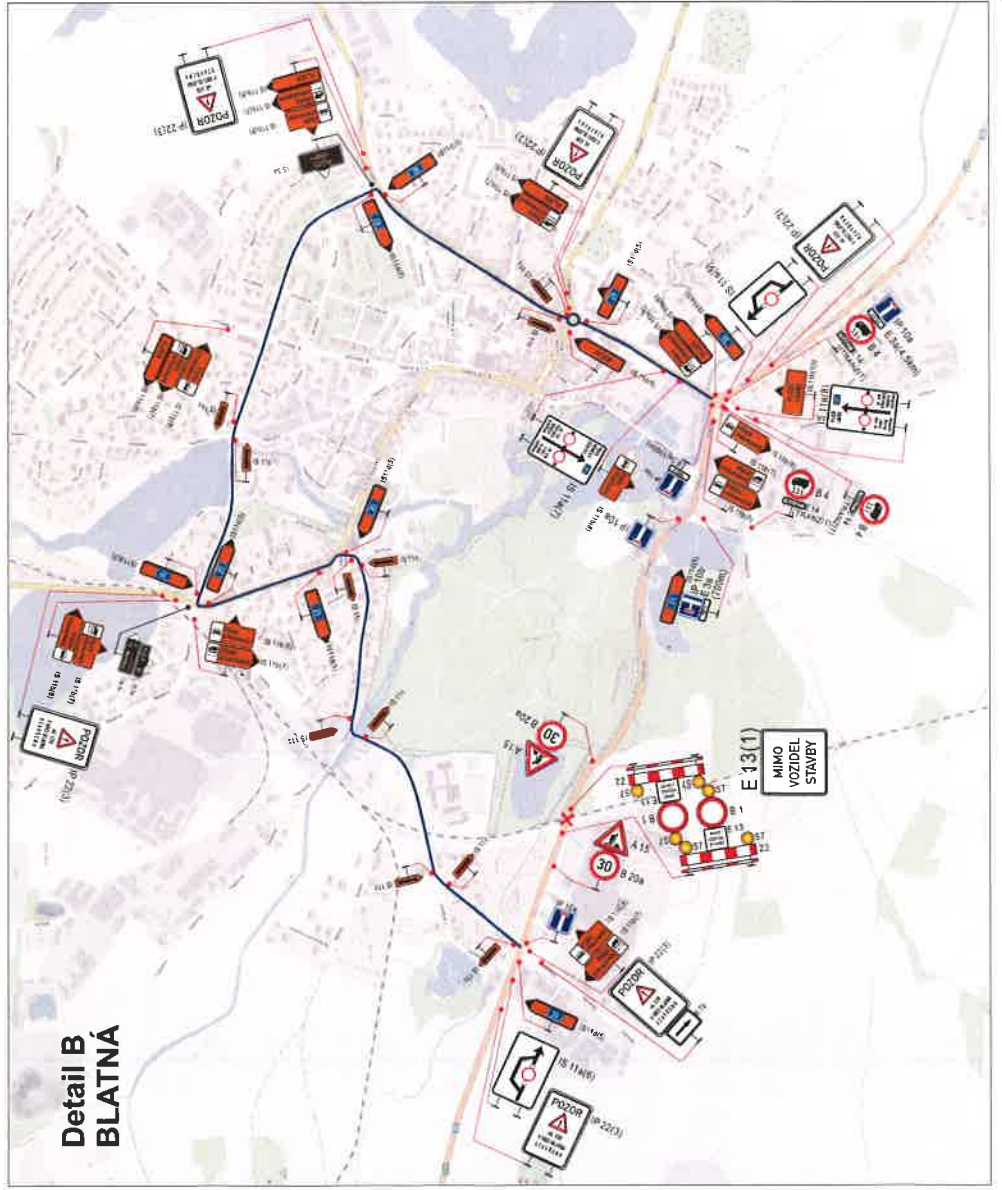
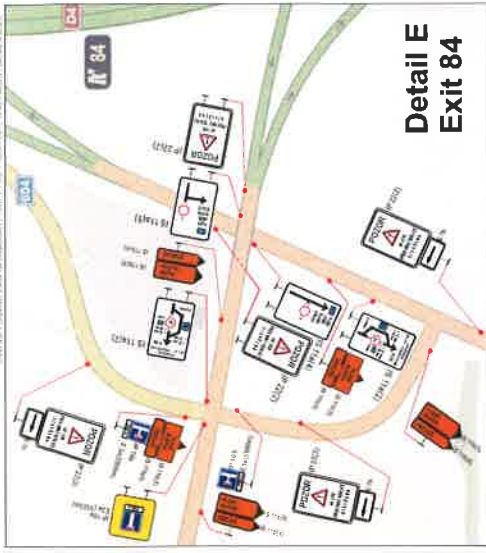
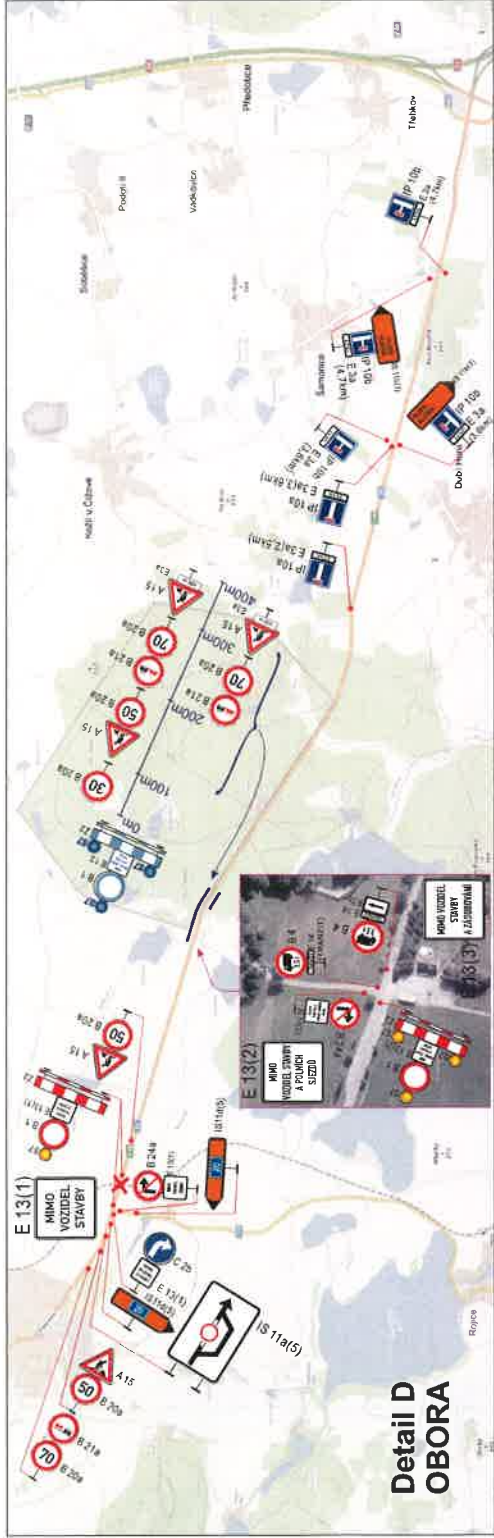


POZOR silnice 1/20 nad 3,5l ZA OBCI BLATNÁ UZAVŘENA	POZOR silnice 1/20 PŘED OBCI SEDLICE UZAVŘENA	POZOR silnice 1/20 V OBCI BLATNÁ UZAVŘENA	POZOR silnice 1/20 ZA OBCI MĚNČICE UZAVŘENA	POZOR silnice 1/20 V ÚSEKU DL - BLATNÁ 3x UZAVŘENA
IS 11a(1)	IS 11a(2)	IS 11a(3)	IS 11a(4)	IS 11a(5)
IP 22(1)	IP 22(2)	IP 22(3)	IP 22(4)	IP 22(5)
E 13(1)	E 13(2)	E 13(3)	E 13(4)	E 13(5)
IS 11b(1A)	IS 11b(1B)	IS 11b(2)	IS 11b(3)	IS 11b(4)
IS 11b(5)	IS 11b(6)	IS 11b(7)	IS 11b(8)	IS 11b(9)
IS 11b(10)	IS 11b(11)	IS 11b(12)	IS 11b(13)	IS 11b(14)

Doplnění závěr na přejezdech P1348, P1360, P1364

Zpracoval: EGRM a.s. - Radim Adamček 287 006 611
 Datum: 20.10.2020
 Zpracoval: Miroslav Jureš
 E-mail: administrace@egrm.cz
 Telefon: 702 281 484

Signistroy
 DOPRAVNÍ ZNAČENÍ



KRAJSKÝ ÚŘAD - JIHOČESKÝ KRAJ
 Odbor dopravy a silničního hospodářství
 Dopravní značení schváleno (1)
 Č.j.: K.Ú.Ú. 76.879/2020
 Ze dne 29.6.2020

Detail C SEDLICE

KRAJSKÝ ÚŘAD - JIHOČESKÝ KRAJ

Odbor dopravy a silničního hospodářství

Dopravní značení schváleno (1) 2020

Č.j.: KVV.ČK.76879/2020

Ze dne 19.6.2020

